

# Datenblatt

- Positionsanzeige mit einer analogen Skala (I80), bzw. digital-analogen Skala (IN80)
- Messung von Weg und Winkel mit dem Schwerkraftprinzip
- Sichtscheibe aus schlagfestem Polycarbonat
- Für den Einbau in Handräder geeignet
- Schutzklasse: IP64



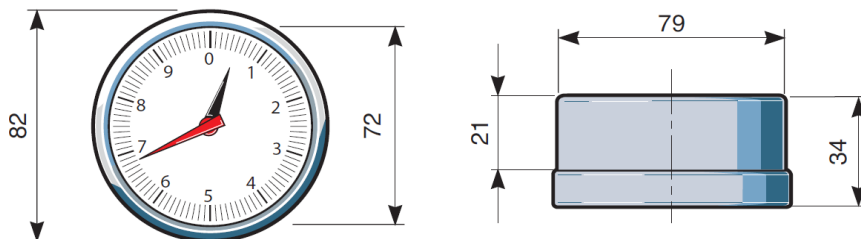
## Mechanische Daten

<b>Allgemein</b>	
Material Gehäuse Sichtscheibe	Metall oder Technopolymer schlagfestes Polycarbonat
Zählrichtung	DX rechtssteigend SX linkssteigend
Anwendung	Waagerechte Wellen bis 30° Schräglage
Betriebstemperatur	< 80°C
Schutzklasse	IP64
Optional	ölgefüllt auf Anfrage
Zubehör Handrad	P90; P125; P140; P160; P180
<b>I80</b>	
Anzeige	analog Scheibenskala
Zeiger Langer Zeiger kurzer Zeiger	Verhältnis 1:1 mit Handrad Übersetzt in Abhängigkeit mit der erforderlichen Spindelumdrehungen
Untersetzungsverhältnis	2:1; 4:1; 6:1; 10:1; 12:1; 20:1; 24:1; 30:1; 36:1; 40:1; 60:1; 100:1; 120:1; 200:1
Skalenscheibe	0-6; 0-10; 0-12; 10-0-10; 20-0-20; 0-24; 0-25; 0-30; 0-36; 0-40; 0-50; 0-60; 0-80; 0-100
<b>IN80</b>	
Anzeige	analog-digital Scheibenskala, Zählwerk
Zeiger Langer Zeiger Zählwerk	Verhältnis 1:1 mit Handrad absolut Messung in 1mm oder 0,1mm Schritten
Anzeige nach einer Umdrehung	000 1; 000 2; 000 4; 000 5; 000 6; 000 8; 00 10; 001 5; 002 0; 002 5; 003 0; 004 0; 005 0; 006 0
Skalenscheibe Teilung	0-10; 0-15; 0-20; 0-25; 0-30; 0-40; 0-50; 0-60; 0-80; 0-100 100

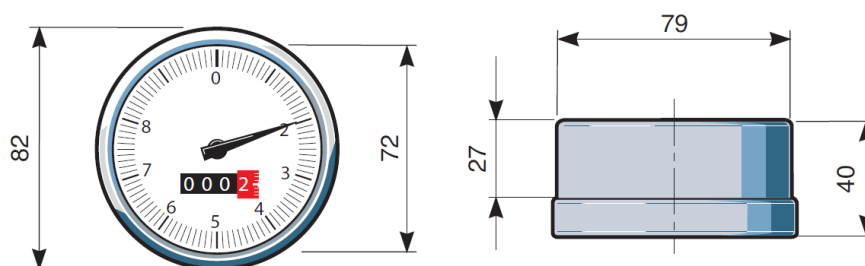
# Datenblatt

## Abmessungen

### I80



### IN80



## Bestellbeispiel

**Typ** **I80** - **IN80** - **30** - **DX** - **1Z** - **0-30**

**I80**  
**Untersetzungsverhältnis**

**30** = 30:1  
 weitere Angaben siehe Tabelle

**IN80**  
**Anzeige nach einer Umdrehung**

**003 0**  
 weitere Angaben siehe Tabelle

**Zählrichtung**

**DX** = rechtssteigend  
**SX** = linkssteigend

**Zeigeranzahl**

**1Z** = 1 Zeiger  
**2Z** = 2 Zeiger

**Skalenscheibe**

**0-30** = 0-30  
 weitere Angaben siehe Tabelle

## Montage

- Einstellspindel sowie Anzeigewert der Positionsanzeige zur 0-Lage / Ausgangspunkt bringen
- Positionsanzeige in das Handrad einführen
- Handrad auf die Spindel setzen
- Gewindestift festziehen – fertig!