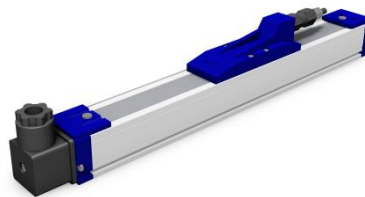


Datenblatt

- Als k Ω -, V- oder mA-Version erhältlich
- Messlänge von 30 bis 1250 mm
- Einstellbare Auflösung
- Wiederholgenauigkeit <0,01 mm
- Schutzklasse:IP65



Mechanische Daten

Version	k Ω	V oder mA
Abmessungen Gehäuse Kolben Messlänge (ML)	33 x 33 mm Ø6 mm Siehe Tabelle	
Material Gehäuse Kolben	Aluminium, eloxiert Edelstahl	
Anschluss	4-polig	
Auflösung	einstellbar	
Wiederholgenauigkeit	<0,01 mm	
Lebensdauer	100 x 10 ⁶ Umdrehungen	
Linearität	±0,05%	
Verfahrgeschwindigkeit	<5 m/s	
Betriebstemperatur	-20°C ... +80°C	
Lagertemperatur	-30°C ... +90°C	
Schutzklasse	IP65	
Montage	Einstellbare Befestigungsklemmen	

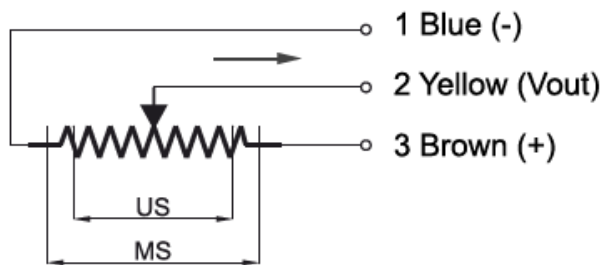
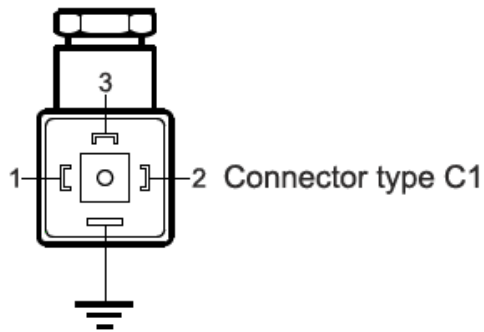
Elektrische Daten

kΩ-Version	
Spannungsversorgung	<28 VDC
Verbrauch	<1 μ A
Widerstand	5 k Ω 10 k Ω ±20%
Lastwiderstand	>100 k Ω
V oder mA-Version	
Spannungsversorgung	15 - 30 VDC
Ausgang	4-20 mA 0-20 mA 0-10 V

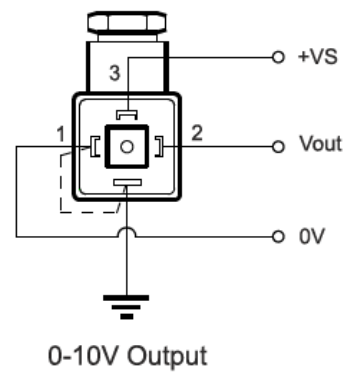
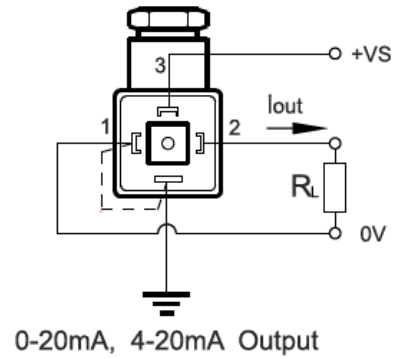
Datenblatt

Anschluss

kΩ-Version



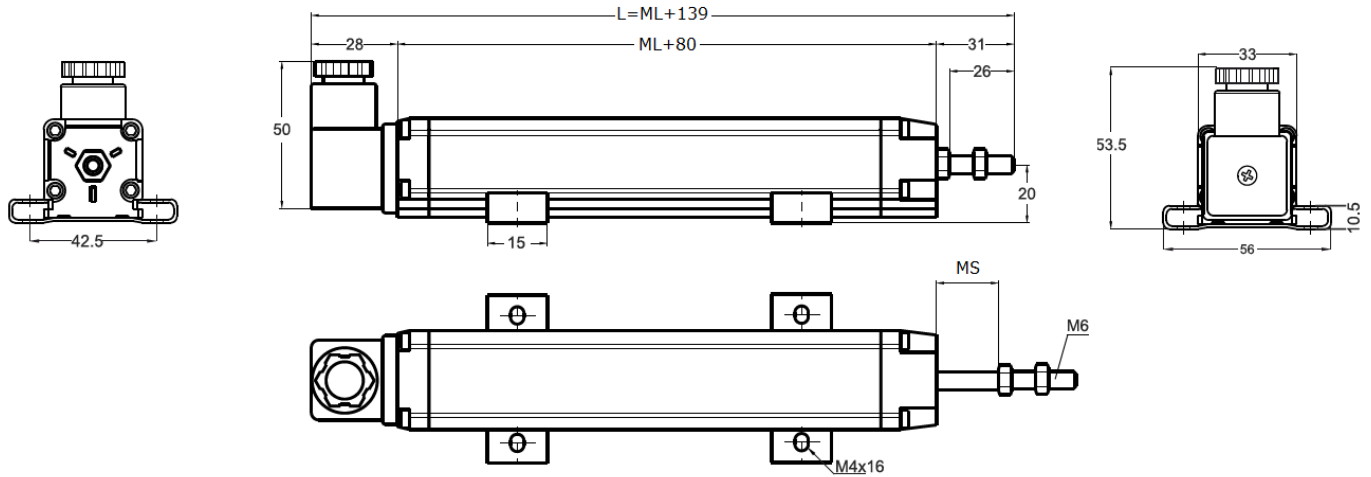
V oder mA-Version



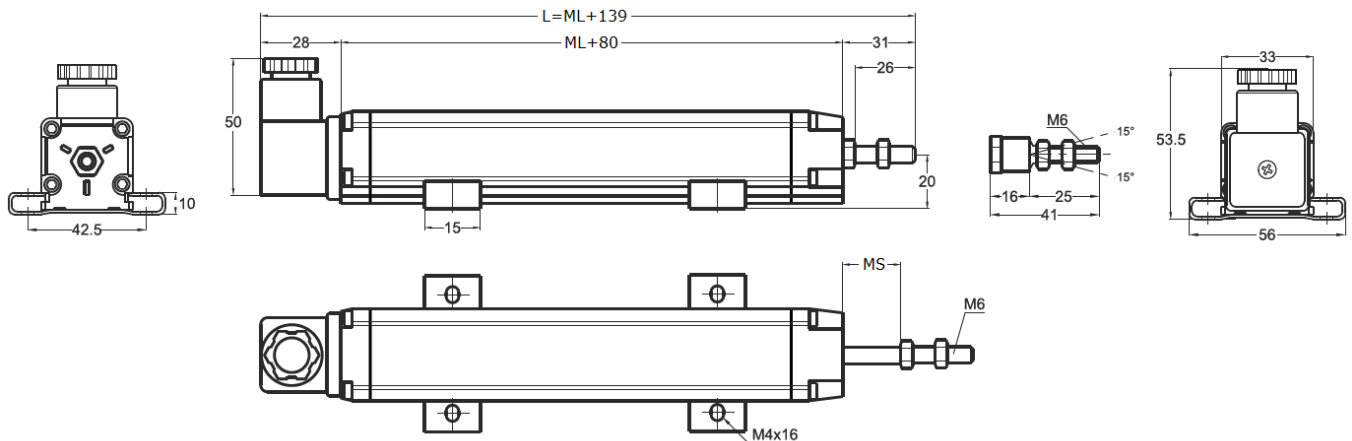
Datenblatt

Abmessungen

kΩ-Version



V oder mA-Version



Messlänge [ML]	30	50	75	100	125	130	150	175	200	225	250	275	300	325	
Gesamtlänge [L]	kΩ	161	181	206	231	256	261	281	306	331	356	381	406	431	456
	V od. mA	211	231	256	281	306	311	331	356	381	406	431	456	481	506
Hublänge [MS]	33	53	73	103	128	133	153	178	203	228	253	278	303	328	

Messlänge [ML]	350	375	400	450	500	550	600	650	700	750	
Gesamtlänge [L]	kΩ	481	506	581	581	631	681	731	781	831	811
	V od. mA	531	556	581	631	681	731	781	831	881	931
Hublänge [MS]	353	373	403	453	503	553	603	653	703	803	

Datenblatt

Messlänge [ML]		800	850	900	1000	1250
Gesamt- länge [L]	k Ω	931	981	103	1131	1381
	V od. mA	981	1031	1081	1181	-
Hublänge [MS]		803	853	903	1003	1253

Bestellbeispiel

Typ **WLP-L** - **MQF2** - **500** - **5K** - **C1** - **1.0**

Kategorie

M = medium

Bauform

Q = quadratisch

Kabelausgang

F = frontal

Ausgang

2 = Stecker

Messlänge [ML]

Siehe Tabelle

Widerstand [k Ω -Version]

5K = 5 k Ω

10K = 10 k Ω

20K = 20 k Ω (nur mit 1500 mm ML*)

Ausgang [V-, mA-Version]

V10 = 0-10V

I04 = 4-20 mA

I20 = 0-20mA

Stecker

C1 = Stecker, 4-polig

Kabellänge

1.0 = 1,0 m